

Herzlich willkommen im Johanneum Wildeshausen

Medizinische und pflegerische Kompetenz, modernste Technik zur Diagnostik und Therapie, ein ansprechendes Ambiente, wohnortnahe Patientenbetreuung sowie viel menschliche Zuwendung - alles zusammen zeichnet das Krankenhaus Johanneum aus. Als moderne Klinik sind wir täglich rund um die Uhr für Sie da.

Kliniken / Zentren

- Allgemein-, Viszeral- und Gefäßchirurgie
- Orthopädie und Unfallchirurgie
Endoprothetik-Zentrum der Maximalversorgung
Lokales Traumazentrum
- Innere Medizin mit Sektion Geriatrie
- Innere Medizin und Gastroenterologie
- Anästhesie / Intensivmedizin
- Urologie
- Gynäkologie & Geburtshilfe
- HNO-Heilkunde
- Zentrale Notfallaufnahme (ZNA)

Funktionsbereiche

- Röntgen & Kardiologische Diagnostik / Endoskopie / Sonographie / Zentrale Therapiebereiche

Angeschlossene Einrichtungen

- Nephrologie und Dialyse
- Computertomographie
- Zentrale ärztliche Bereitschaftsdienstpraxis

Kontakt

Klinik für Orthopädie und Unfallchirurgie

Tel. (0 44 31) 982-8500 · Fax (0 44 31) 982-8505

E-Mail: chirurgie@krankenhaus-johanneum.de

Sprechzeiten:

Orthopädie: nach Vereinbarung
Di. / Do. / Fr.

**D-Arzt-Sprechstunde
und Unfallchirurgie:** nach Vereinbarung

Mo.	08.00 - 12.00 Uhr
Mi.	08.00 - 10.00 Uhr 13.00 - 15.00 Uhr
Do.	13.00 - 16.00 Uhr
Fr.	12.30 - 14.00 Uhr



Chefarzt Dr. med. Michael Bechara

- Facharzt für Orthopädie und Unfallchirurgie
- Spezielle Unfallchirurgie
- Durchgangsarzt der Berufsgenossenschaften



Krankenhaus
Johanneum

Feldstraße 1 · 27793 Wildeshausen
Tel. (0 44 31) 982-0
info@krankenhaus-johanneum.de
www.krankenhaus-johanneum.de

590 06.2024

Informationen für Patienten

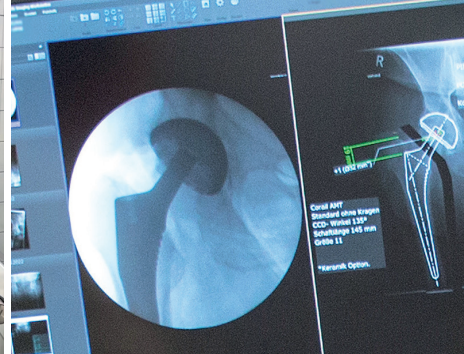


Orthopädie und Unfallchirurgie



Chefarzt
Dr. med. Michael Bechara





Klinik für Orthopädie und Unfallchirurgie



Unsere Klinik für Orthopädie und Unfallchirurgie bietet Ihnen das gesamte Spektrum der modernen konservativen und operativen Therapie von Erkrankungen des Haltungs- und Bewegungsapparates sowohl stationär als auch ambulant.

Bei den operativen Verfahren gehört die schonende und risikoarme Schlüssellochchirurgie (minimal-invasive Chirurgie) zu unserem Standardrepertoire. Unser erfahrenes Team und eine moderne technische Ausstattung bilden die Basis für bestmögliche Behandlungsergebnisse. Ergänzt werden die Behandlungen durch eine umfassende Rehabilitation in der physiotherapeutischen Abteilung des Krankenhauses Johanneum. Wir sind zudem als Endoprothetik-Zentrum der Maximalversorgung sowie als lokales Traumazentrum zertifiziert. Unsere Ziele: Ihre rasche Genesung und Zufriedenheit. Mit diesem Flyer wollen wir Ihnen einen Überblick unseres Leistungsspektrums geben.

Nähere Informationen finden Sie auf unserer Homepage www.krankenhaus-johanneum.de

Mit freundlichen Grüßen

Dr. med.
Michael Bechara
Chefarzt der Klinik für
Orthopädie und
Unfallchirurgie

Leistungen Orthopädie

- individuelle, differenzierte Endoprothetik an Schulter, Hüfte, Knie und Sprunggelenk einschließlich minimal-invasiver Verfahren
- Spezialendoprothetik bei komplizierten Fällen
- Wechseloperationen von Endoprothesen
- Infektionsbehandlung bei Endoprothesen
- Problemanalyse von schmerzhaften Prothesen
- das gesamte Spektrum arthroskopisch minimal-invasiver Verfahren der großen Gelenke, einschließlich Hüfte
- gelenkerhaltende Impingementbehandlung
- Becken- und Oberschenkel-Korrekturosteotomien bei Fehlstellung/Hüftgelenksdysplasie oder Arthrose (Triple-Osteotomie u.a.)
- arthroskopisch-assistierte (Kreuz-)Bandersatz-Verfahren und Knorpelersatztherapie
- Achskorrekturen von X- und O-Beinen
- alle gängigen Behandlungsverfahren der Schulter-, Ellenbogen- und Handgelenkchirurgie, einschließlich rekonstruktiver Gelenkchirurgie von Labrum, Kapsel und Rotatorenmanschette
- rekonstruktive Fußchirurgie
- Behandlung kindlicher orthopädischer Erkrankungen sowie orthopädischer Erkrankungen im Wachstumsalter
- konservative und operative Wirbelsäulenbehandlung, einschließlich multimodaler orthopädischer Schmerztherapie
- Osteoporose-Therapie

Leistungen Unfallchirurgie und Wiederherstellungschirurgie

- konservative Therapie von Knochenbrüchen
- operative Knochenbruchversorgung mit modernsten, winkelstabilen Titanimplantaten
- gelenkerhaltende Eingriffe an der Hüfte bei Oberschenkelhalsfrakturen
- Alterstraumatologie
- Implantation modernster Prothesen bei komplexen, nicht rekonstruierbaren Frakturen der großen Gelenke
- Rekonstruktion von Bänder- und Sehnenverletzungen
- Muskellappenplastiken
- Behandlung von Osteitis/Osteomyelitis
- Wirbelsäulentraumatologie inclusive offener und minimal-invasiver Verfahren
- Korrektur/Rekonstruktion von Unfallfolgen

Notfallversorgung

Wir stellen für die Einwohner des Landkreises Oldenburg die Notfallversorgung sicher. Unsere interdisziplinäre Notfallaufnahme (ZNA) ist täglich rund um die Uhr für Sie da. Zudem verfügen wir über eine Zulassung zur **Behandlung von Arbeitsunfällen** (D-Arztambulanz).