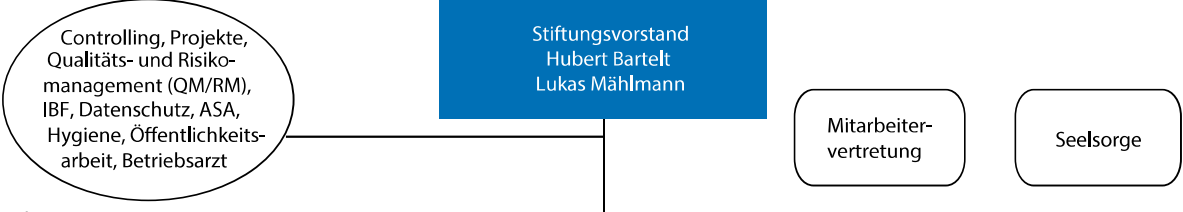
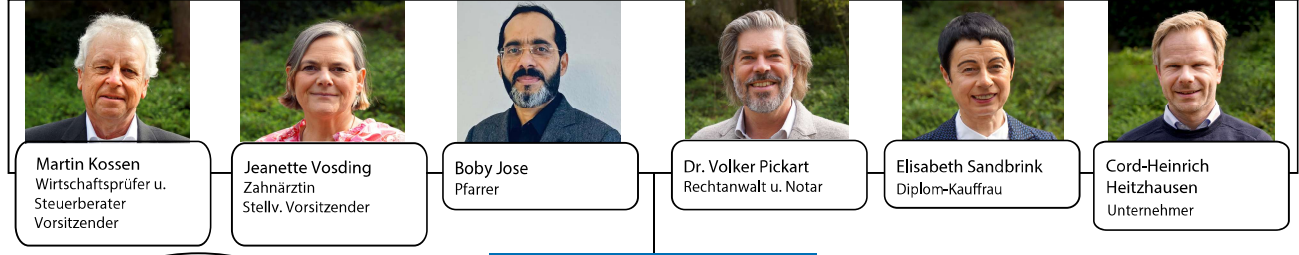
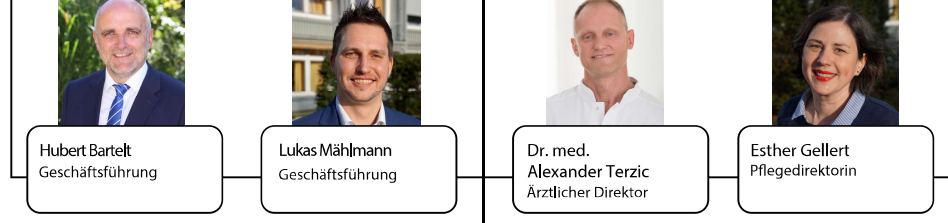


Kuratorium der Stiftung Johanneum



Direktorium



- Verwaltungs- & Wirtschaftsdienst**
- Personalwesen
 - Finanz- u. Rechnungswesen
Kosten- u. Leistungsrechnung
 - Patientenabrechnung
 - Materialwirtschaft
 - EDV
 - Küche
 - Hauswirtschaftlicher Dienst
 - Technischer Dienst

- Kliniken**
- Klinik für Allgemein-, Viszeral- und Gefäßchirurgie
 - Klinik für Orthopädie / Unfallchirurgie
 - Klinik für Innere Medizin
 - Belegabteilung Gynäkologie / Geburtshilfe
 - Belegabteilung Urologie
 - Belegabteilung HNO
 - Anästhesie und Intensivmedizin
- Diagnostik / Therapie**
- OP / Endoskopie
 - Anästhesie
 - Radiologie
 - Zentrale Notaufnahme (ZNA)
 - Physiotherapie

- Pflegedienst**
- Station 1, Belegstation
 - Station 2 / 3, CH
 - Station 4 / 5, IN
 - Intensivstation / IMC
- Funktionsdienst**
- OP / Endoskopie
 - Anästhesie
 - Zentrale Notaufnahme (ZNA)